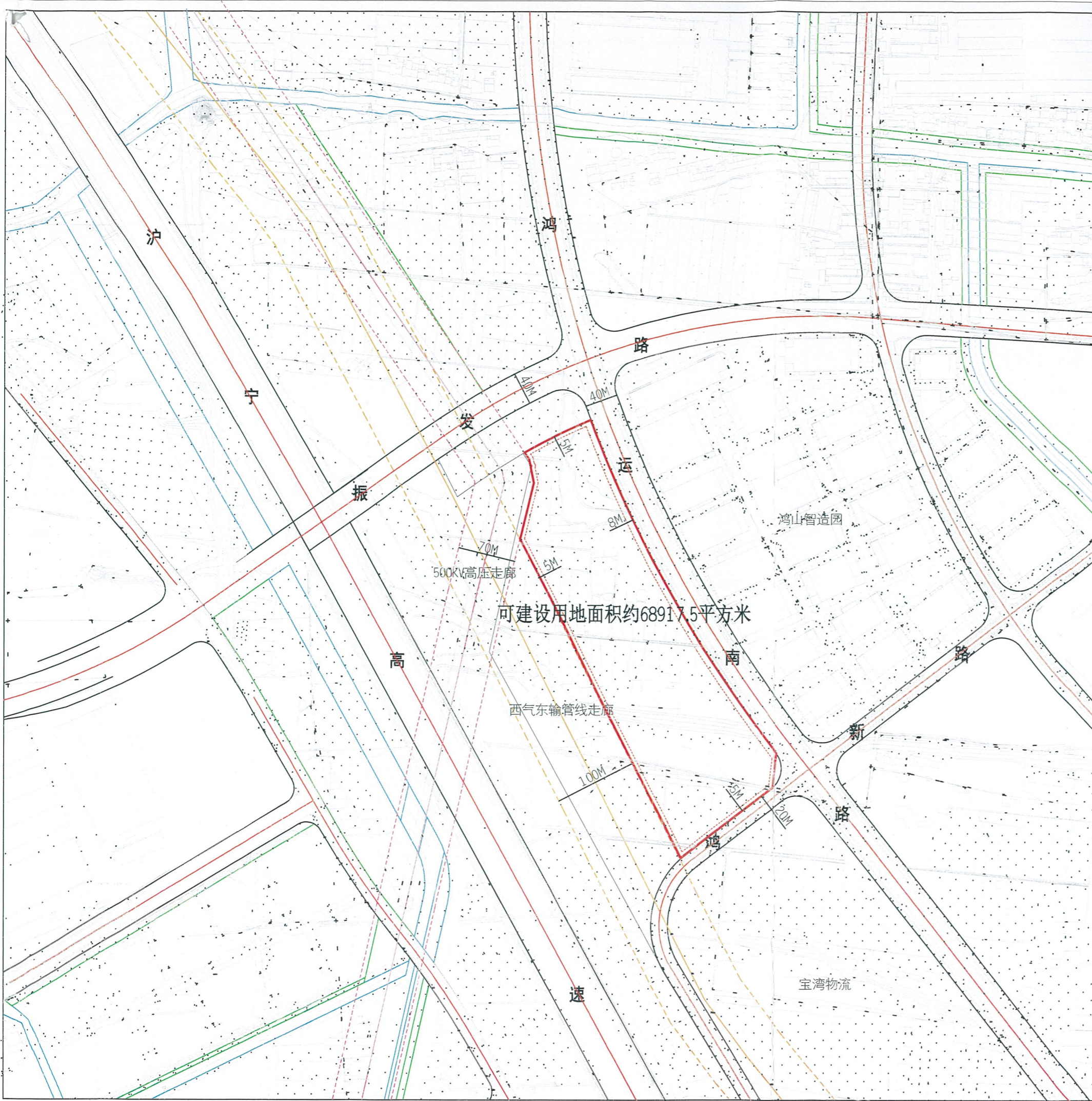
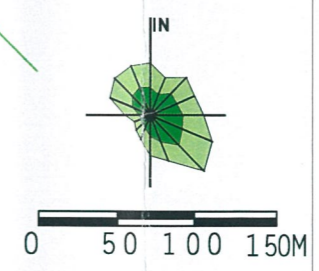


控规管理单元 (XQ-GXCQ-HN-HZN)



可建设用地面积约68917.5平方米



说明：
本地块一年内未签订国有土地使用权出让合同的，地块规划图自行失效。

图例

- 道路红线及中心线
- 高压线及高压控制走廊
- 可建设用地范围线
- 轨道交通控制线
- 建筑控制线
- 文物保护范围
- 高层建筑控制线
- 现状保留建筑
- 地下空间控制线
- 尺寸标注
- 禁止机动车出入口控制线
- 绿地范围
- 机动车开口方向
- 坐标标注

无锡市自然资源和规划局地块规划图

地块位置 鸿运南路-鸿新路-沪宁高速-振发路

地块名称 鸿运南路西侧、振发路南侧地块 地块编号 XDG(XQ)-2022-33号

所属区域 新吴区 日期 2022年12月

